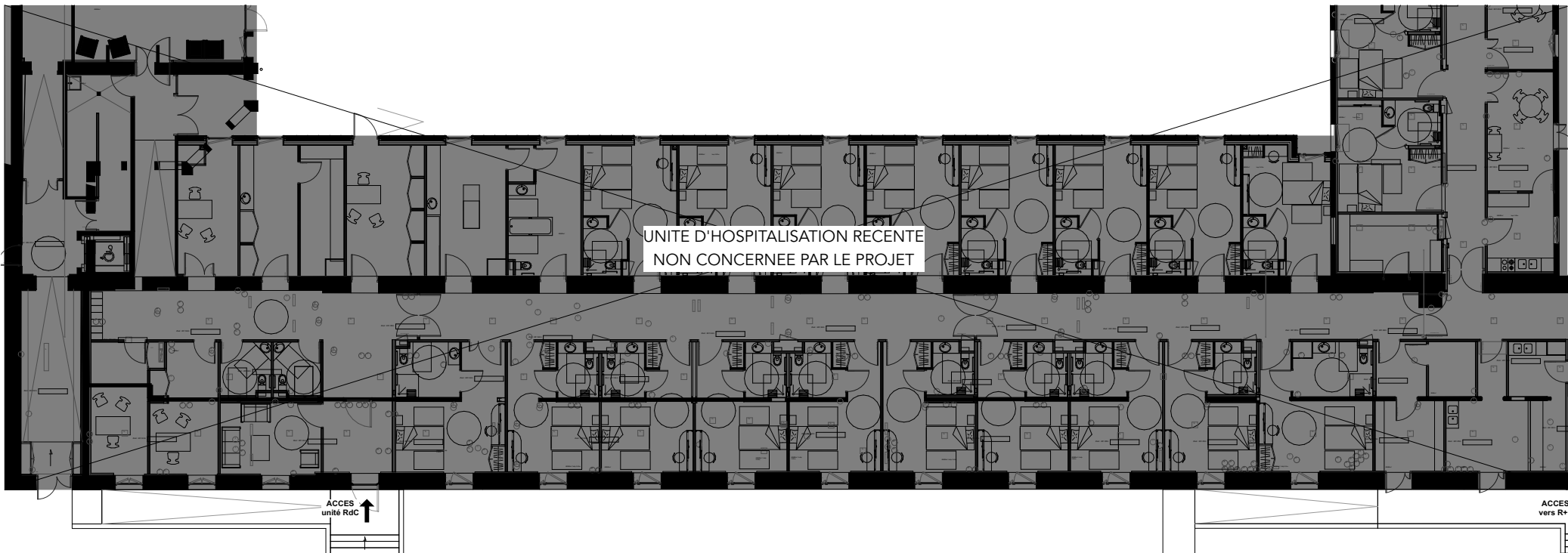


légende

- locaux non accessibles public
- Non conformités - travaux réalisés par entreprises
- Non conformités corrigées en interne par CH ESQUIROL

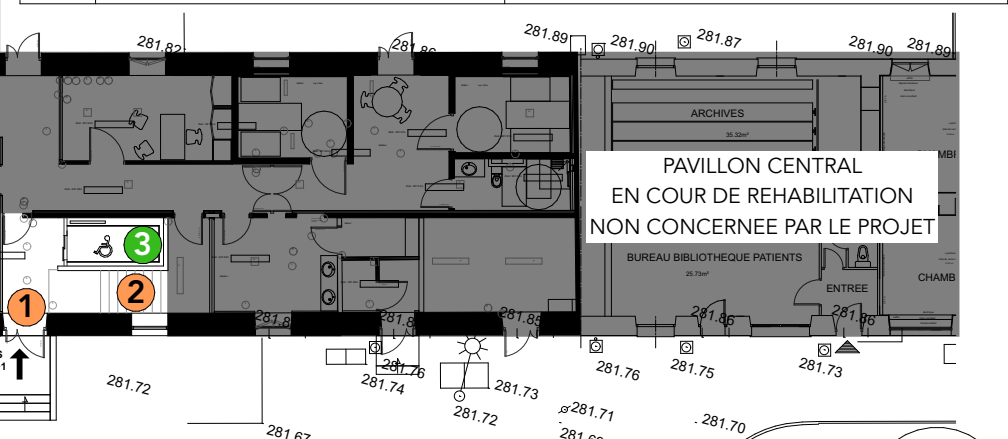
NON CONFORMITES RELEVES ET TRAVAUX PROJETES

1	ACCES ETABLISSEMENT - PORTE > Absence de repérage contrasté sur vitrage	TRAVAUX PROJETES > Pose d'une bande de vitrophanie permettant de repérer le vitrage à 1,10m (vitrophanie existante en partie haute)
2	ESCALIER (accès au R+1) > Absence de nez de marche contrastés > Absence de contraste sur 1ères et dernières contremarches > Bande d'éveil à la vigilance trop courte et inutile en RDC > Mains courantes ne dépassant pas de la largeur d'une marche en partie basse et haute de l'escalier	TRAVAUX PROJETES > Prolongement de la main-courante en partie basse se retournant autour du mur - main courante à l'identique en bois vernis (hauteur 19cm) > pose de nez de marche PVC collé > Pose de contremarche PVC en haut et en bas de chaque volée (=4 contremarches) > Décoller bande d'éveil en RDC et nettoyage sol > Remplacer la bande d'éveil à la vigilance en haut de l'escalier
3	ASCENSEUR (Accès au R+1) > Absence de miroir permettant de ressortir en marche arrière pour une personne en fauteuil > Absence de signal sonore et visuel et affichage défectueux	TRAVAUX PROJETES > modification carte électronique ascenseur intégrant un affichage visuel et sonore de la position de l'ascenseur en cabine > Réglage de l'affichage extérieur et ajout d'une signalisation sonore > Installation d'un miroir en fond de cabine, permettant à une personne en fauteuil d'en sortir + pose d'une bande de revêtement intérieur (entretien)
4	CIRCULATIONS - HALL R+1 > Absence de repérage clair dans le hall permettant de s'orienter	TRAVAUX PROJETES > Installation de panneaux signalétique clairs et directionnels permettant de se repérer dans le hall à la sortie de l'ascenseur et en haut de l'escalier
5	PORTES - CIRCULATIONS R+1 > Portes de recoupement à 2 vantaux avec porte < 80cm	TRAVAUX PROJETES > Remplacement des portes de recoupement par des portes tiercés asservies au SSI - vantail principal de 93cm - 2 unités - ventouses récupérées
6	SALLES D'ATTENTE > Absence d'emplacement réservé aux personnes à mobilité réduite	TRAVAUX PROJETES Déplacement du mobilier et de la plante, enlèvement de la table afin de libérer un espace pour une personne en fauteuil (gabarit 80/130cm)

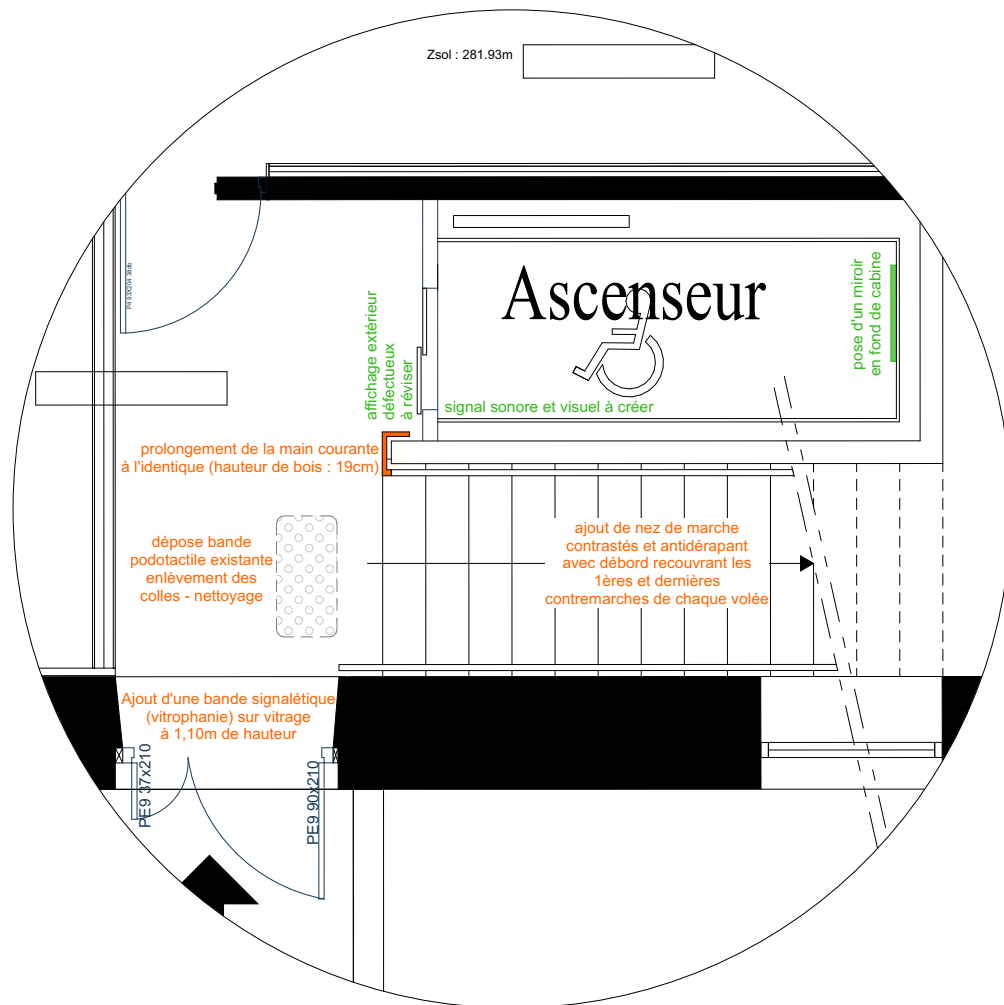


UNITE D'HOSPITALISATION RECENTE
NON CONCERNEE PAR LE PROJET

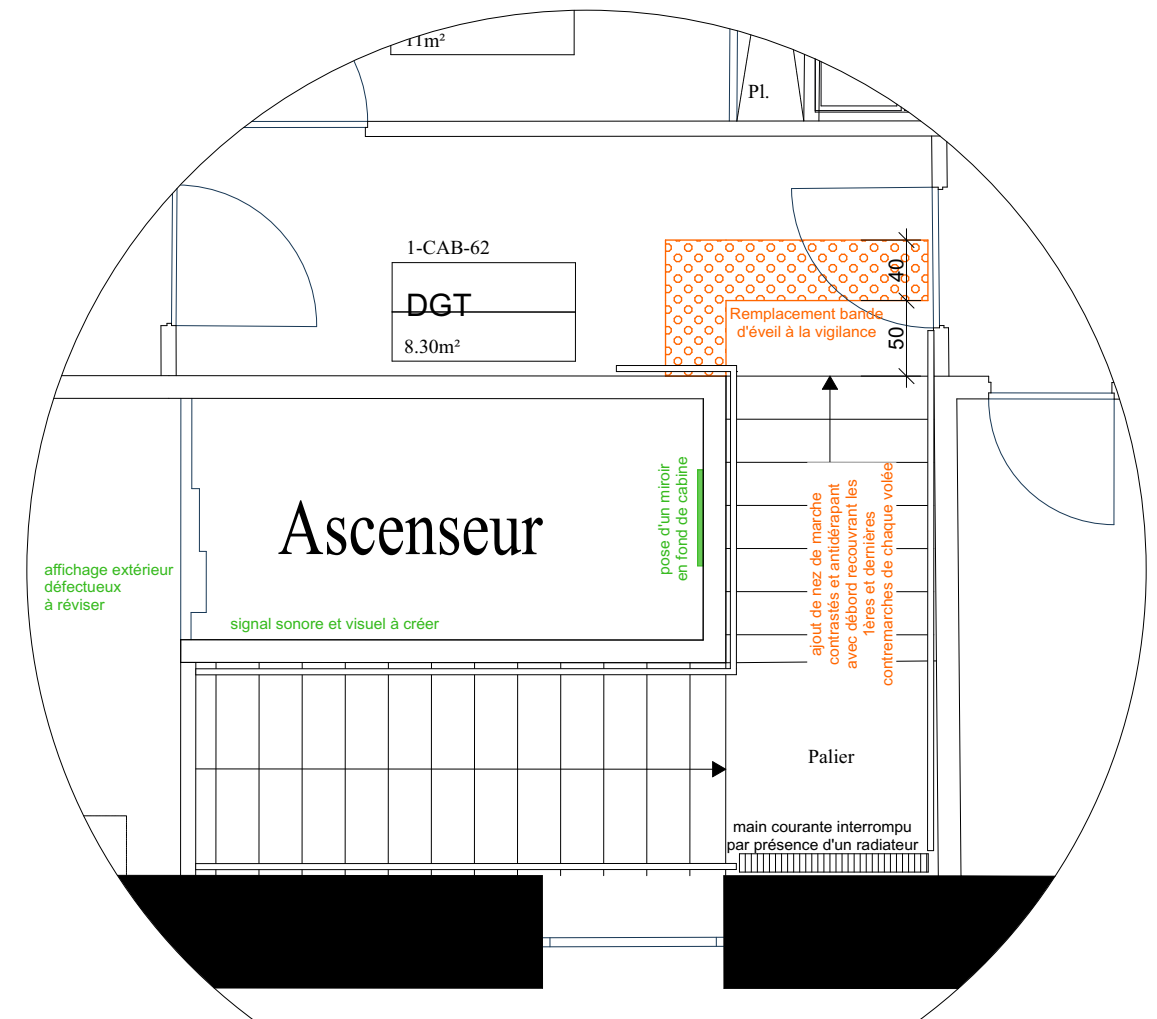
7	SANITAIRES PMR - ZONE RTMS > Absence de WC accessible	TRAVAUX PROJETES > Démolition complète des blocs sanitaires pour réfection avec 2 WC dont 1 WC PMR équipé :
8	SANITAIRES PMR - ZONE RECHERCHES > Absence de l'espace de manoeuvre devant porte > ouverture de porte sur espace d'usage du lavabo > Absence de vide sous lavabo de 70cm de hauteur > Robinetterie non accessible situé à < 40cm d'un angle > Distributeur ressuai-mains situé à une hauteur >1,30m > Barre dans WC PMR ne permettant pas le transfert > Absence de lave-mains dans le WC PMR	- d'une cuvette allongée, - d'un plan vasque PMR avec miroir ou d'un lavabo (si sas propreté) - d'une barre de tranfert coudée - d'une porte 93/204 avec barre de tirage - des espaces de manoeuvre et espace d'usage en dehors du débattement de porte - flash lumineux > Distributeurs de papier installés à une hauteur comprise entre 0,90 et 1,30m
9	SANITAIRES PMR - ZONE TGI > Absence de vide sous plan vasque > Absence de lave-mains dans le WC PMR > Hauteur de la cuvette PMR à 40cm du sol > Absence de barre de tirage sur porte du WC	> Installation de pictogramme sur les portes de sanitaires > Revêtement sol et murs en PVC et faux plafond dalle acoustique hygiénique > Lavabo PMR dans sas propreté
10	CIRCULATIONS >> obstacle sur cheminement intérieur situé à une hauteur <2,20m	TRAVAUX PROJETES > Suppression obstacle suspendu



PAVILLON CENTRAL
EN COUR DE REHABILITATION
NON CONCERNEE PAR LE PROJET



- ① PORTE D'ENTREE ETABLISSEMENT
- ② CIRCULATIONS VERTICALES ESCALIER
- ③ ET ASCENSEUR - niveau RdC - ech : 1/50



- ② CIRCULATIONS VERTICALES
- ③ niveau R+1 - ech : 1/50

